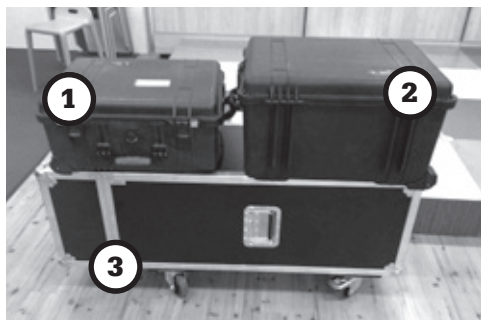


Exposición Manual de Instalación



Hay tres casos.

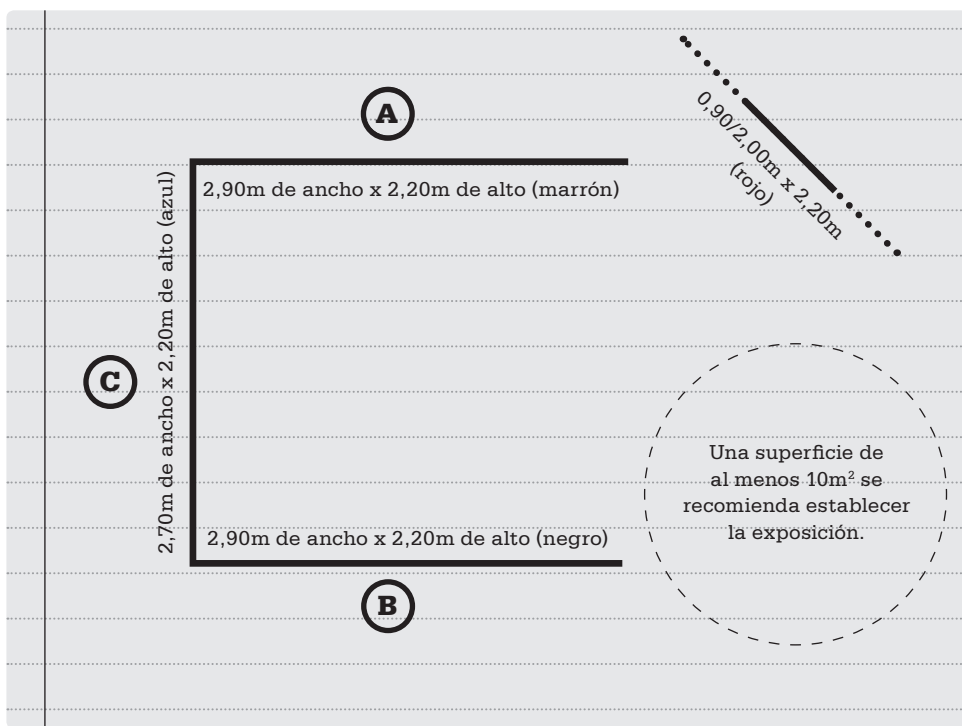
Caso 1: contiene de 6 bases, tornillos, herramientas

Caso 2: consta de 8 paneles

Caso 3: contiene los perfiles de construcción (piezas) + esquinas

< Toda la exposición se ajusta en tres casos

La exposición está instalado en una U-forma. El panel de introducción está desconectado de los otros y debe ser el primer panel, que ven los visitantes.



Dentro de



Fuera

Inicio!

Tomar todas las partes de la construcción de la caja 3 y los dividen en grupos: rojo, marrón, azul, negro → Luego, coloque las piezas en la posición correcta (ver archivo adjunto para más detalles técnicos) → Haga tres construcciones con las piezas de color rojo, marrón A, azul C y negro B → Hacer una construcción de 2,00 metros, con las piezas marrón → Ahora continúe con el paso **1 a 7!**

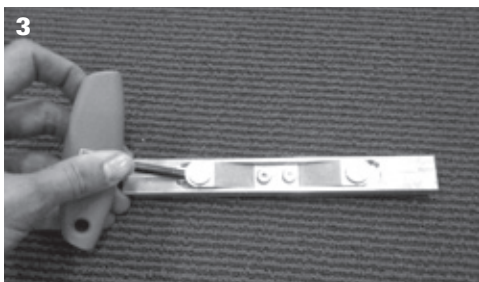
Paso 1 hasta 7



Siga los siguientes pasos: atornillar las bases en las partes con los huecos. Los paneles de 2,90 tiene dos bases, el panel del medio (azul) no tiene bases, y el panel de introducción tiene dos bases.



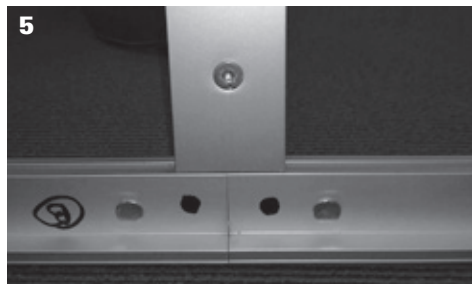
Comience a instalar el panel del medio (azul). El panel del medio (azul) tiene dos perfiles angulares, perfiles más gruesas que pudieran estar pegadas, con en la parte superior e inferior dos esquinas de 45 grados. A continuación, colocar los paneles marrón y negro para ambas partes. Asegúrese de que las esquinas se fijan!



Asegúrese de hacer clic en las partes entre sí hasta que escuche un sonido fuerte clic. Si esto no ocurre fácilmente, puede utilizar las herramientas para hacer clic entre ellos más fácilmente.



Tome los “estabilizadores”, y haga clic en ellos juntos, dos a la vez. Coloque los estabilizadores en la construcción. Apriete los tornillos.



Los estabilizadores tiene que ser perpendicular a la línea divisoria entre dos partes

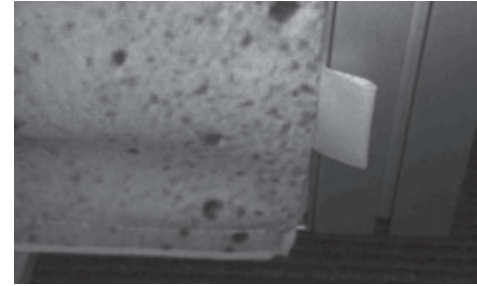


El estabilizador magnético es parte del panel (A) marrón. Esto se debe colocar con precisamente por encima de la base derecha del panel. *Asegurarse de que el lado brillante del estabilizador apunta a la parte interior del panel.*



Colgando de los paneles debe ser muy fácil la m'jor manera sería hacerlo con dos personas. Cada persona toma una curva y se desliza el borde de goma en la construcción. Empiece con la parte superior. A continuación, deslice el borde hacia abajo con los dedos para todo el panel se enmarca. El panel se aprieta automáticamente cuando el borde de goma se coloca alrededor de la construcción

Asegúrese de que los paneles se cuelgan en el orden correcto. Estudie las fotos cuidadosamente.



Consejos adicionales

Esta tira de algodón está unido al panel de pared exterior. Al tirar de él, el panel se moverá fuera del marco. Esto es conveniente para la destrucción de la exposición.

Es importante crear un ambiente agradable para leer y escribir, para los jóvenes. Antes de que los grupos lleguen pon los reinte méjores libros para jóvenes en la mesa , lápices y tijeras.

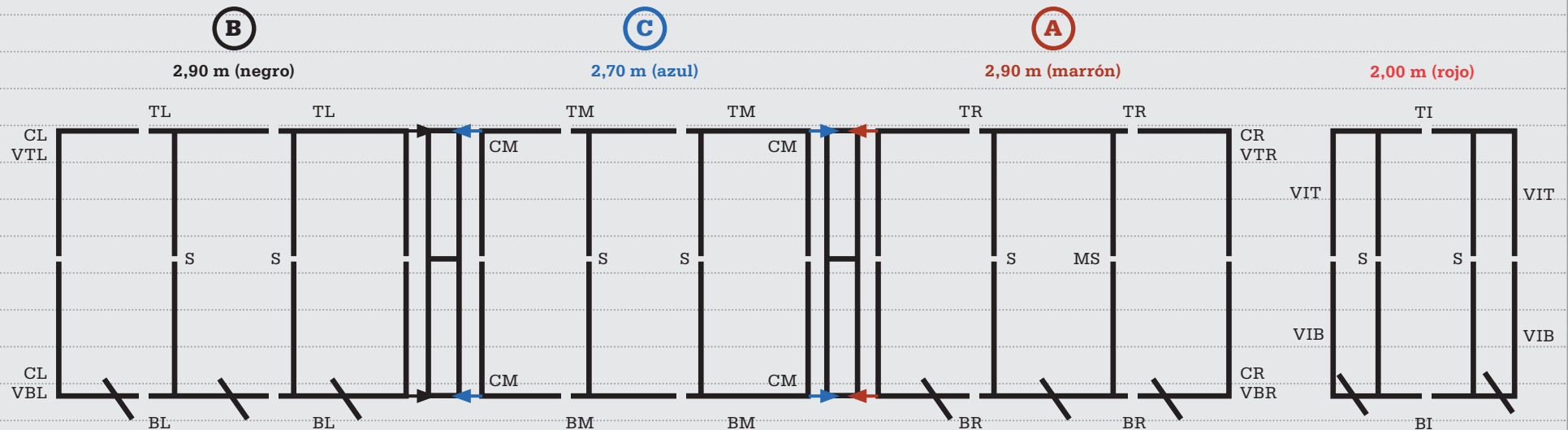
Si usted tiene un escaparate a su disposición, usted puede poner el diario de Ana Frank en ella con una nota que dice el lugar donde se puede encontrar el diario en la biblioteca.

< La exposición debe establecerse tentadoramente.

< Lo ideal sería que también habrá mesas para que los alumnos puedan escribir.

Anexa Técnico

EXPOSICIÓN GENERAL, VISTO DESDE EL INTERIOR



Panel izquierdo 290 cm B

- Δ Deja en el!
- CL Rincón de la izquierda
- TL Arriba a la izquierda
- BL Abajo a la izquierda
- VTL Top vertical a la izquierda
- VBL Abajo a la izquierda vertical
- S Estabilizador

Medio panel de 270 cm C

- Δ Deja en el!
- CM Rincón del Medio
- TM Medio Top
- BM Inferior Medio
- S Estabilizador

Panel de la derecha 290 cm A

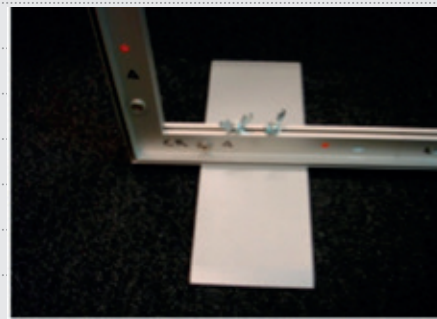
- Δ Deja en el!
- MS Estabilizador magnético
- CR Esquina superior derecha
- TR Arriba a la derecha
- BR Inferior derecha
- VTR Arriba a la derecha vertical
- VBR Abajo a la derecha vertical
- S Estabilizador

Introducción panel de 200 cm

- Δ Deja en el!
- BI Abajo Intro
- TI Arriba Introducción
- VIT Vertical Top Introducción
- VIB Abajo Intro vertical
- S Estabilizador



Rincón del Medio (CM) y base



Rincón de la izquierda (CL) o esquina superior derecha (CR)